

# Manuel d'installation du PR001

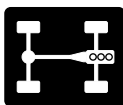
monit | rally

© Monit Limited



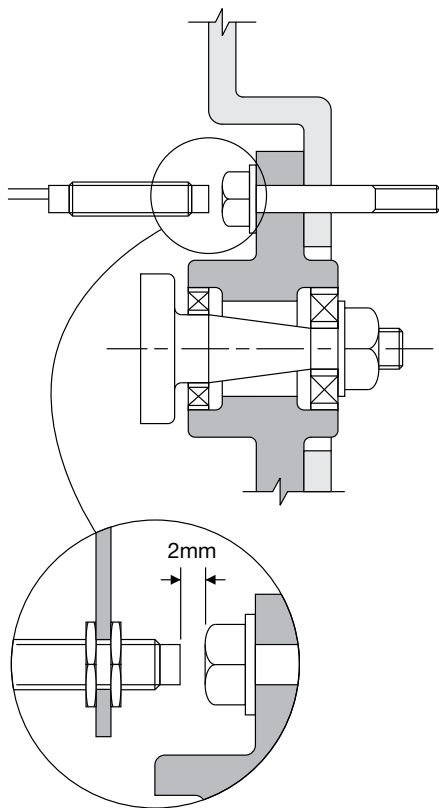
PR001-FR  
Standard Wheel Probe

Compatible avec tous les  
types de véhicules.



## Principe de Fonctionnement

La Sonde sur Roue Monit fonctionne par détection de métal passant près de son extrémité. La sonde se monte sur l'arrière du moyeu de roue pour capter l'arrière des goujons de roues ou les vis fixant les disques dessus. De cette façon elle peut être utilisée pour mesure la vitesse et la distance sur tous les types de véhicules.



## Etape 1:

Montez la sonde sur roue sur le véhicule. Une installation caractéristique sur le moyeu de roue est montrée dans la figure, Cependant sur certains modèles de véhicule il est plus facile de fixer la sonde sur une autre partie du train roulant.

- La distance normale de détection est de 2mm (maximum 3mm).
- Idéalement, la sonde doit produire entre 2 et 8 impulsions par tour de roue.
- La sonde doit être montée sur une roue non motrice pour réduire l'effet de patinage.
- La sonde doit être protégée de la chaleur Et des débris.
- La patte de fixation de la sonde doit être assez rigide pour garder une distance de détection correcte.

## Etape 2:

Connectez la sonde au faisceau du Monit en utilisant le connecteur fourni.

- Ne placez pas les fils à proximité des fils d'allumage.
- Si les fils sont trop courts, une rallonge peut être commandée. Contactez votre revendeur Monit pour avoir des détails.

## Etape 3:

Alimentez l'ordinateur de bord Monit. A l'arrière de la sonde il y a un petit indicateur rouge qui s'allume quand la sonde détecte du métal. Tournez doucement la roue pour vérifier si l'indicateur s'allume à chaque fois que la partie en métal passe devant la sonde. Ajustez la distance de détection si nécessaire.

L'installation est maintenant terminée.

*Note: Les mesures de vitesse et de distance ne seront pas précises tant que le système ne sera pas calibré.*

## Dépannage

### **La distance ne s'incrémente pas**

Vérifiez tous les branchements et la distance de détection de la sonde. Notez que la distance de détection de la sonde est divisée par deux avec l'utilisation de métaux non ferreux.

Si la sonde ne fonctionne pas, contactez votre revendeur Monit.

### **La distance/vitesse est imprécise**

Vérifiez la flexibilité du support de la sonde ou le jeu excessif du roulement de roue. Si la distance correcte de détection (2mm) n'est pas maintenue, la sonde peut ne pas fonctionner correctement.

### **La distance s'incrémente quand le véhicule est à l'arrêt**

Vérifiez si aucun appareil électrique du véhicule ne provoque d'interférence. Le problème peut habituellement être résolu en déplaçant le câble de la sonde de roue. Faites particulièrement attention d'éviter le système d'allumage.

## Spécifications Techniques

Distance de Détection	1 à 2 mm
Fréquence de Détection Maximum	500Hz
Température d'utilisation	-25°C à 75°C